



## Général

Constructeur : ST Boats  
Année : 2007  
Longueur : 10,74  
Tirant d'eau minimum : 0,70  
Coque : Monocoque  
Région : France Manche  
Détails place :  
Pavillon : France

Sous type :  
Architecte : Garroni / Musio  
Matériau : GRP Poly  
Largeur : 3,68  
Quille : Quillard  
Radeau : Non  
Place de port : Oui  
Leasing en cours : Non

## Moteurs

Modèle : 6BY  
Montage : In Board (IB)  
Puiss. Unit. (CV) : 260  
Heures : 830  
Réservoir carburant : 800

Marque : YANMAR  
Carburant : Diesel  
Nombre : 2

Commentaires du Propriétaire : MOTEURS :YANMAR 2 x 260 CVmodèles 6BY 260transmission ligne d'arbre830 heures d'utilisationhélice 3 pales + coupe orinspropulseur d'étrave SIDE POWER (installé en 2017)2 flaps électrique LENCOfacilité de carburant diesel de 800 litres (2 x 400 l)consommation approximative en croisière soit 45 l/h sur les 2 moteursvitesse maxi 27/28 nœuds environinfos moteurs affichées directement sur écran du traceur GARMINMaintenance par

professionnels uniquement dossier  
factureMaintenance à jour (vidanges, filtres,  
anodes, nettoyage échangeurs réalisé en juillet  
2023)

Transmission : Ligne d'arbre directe

# Aménagements

Cabine Marin : 0

WC : Marin

Timonerie : Oui

Cabine Double : 2

Salle d'eau : 1

Couchettes : 6

Flybridge : Oui

---

## électronique

Détails radar : radar GARMIN (installé en 2019)

Détails pilote : pilote automatique RAYMARINE + compatible traceur (suivi de la route sur traceur)

Détails sondeur : sondeur GARMIN

Détails GPS : GARMIN GPSMAP 1222 Touch, GPS - TRACEUR -SONDEUR

Détails traceur : GARMIN GPSMAP 1222 Touch, tactile (installé en 2019)VHF RO 4700 + VHF portative

Convertisseur 12/220 : Non

Détails déssalinisateur :

Radar : Oui

Pilote auto : Oui

Sondeur : Oui

GPS : Oui

Traceur de carte : Oui

VHF : Oui

Déssalinisateur : Non

---

## équipement de pont

Hydraulique : Non

Plateforme AR : Oui

Taud d'hivernage : Non

Capote de roof : Non

Cockpit en teck : Oui

Détails voiles :

Passerelle : Non

Bossoirs : Non

Guindeau électrique : Oui

Taud cockpit : Oui

Génois sur enrouleur : Non

Spinnaker : Non

Mât :

---

## équipements principaux

Propulseur Arrière : Non

Détails Groupe et propulseur : - propulseur d'étrave SIDE POWER (installé en 2017)

Détails chargeur et clim :

Eaux noires : Oui

Annexe : Oui

Détails annexe :

Propulseur avant : Oui

Groupe élec. : Non

Clim. : Non

Eau chaude : Oui

Flaps : Oui

Moteur annexe : Oui

# électroménager

Réfrigérateur : 1  
Four : Non  
Réchaud gaz : Oui  
Chauffage : Non  
Lave-linge : Non  
Antenne TV : Non  
TV SAT : Non

Glaçons : Non  
Congélateur : Non  
Micro-ondes : Oui  
Réchaud électrique : Non  
Détails chauffage :  
Lave-vaisselle : Non  
TV : Oui

---

## Commentaires du Propriétaire

### ST BOATS 34 CRUISER FLY

#### Description Générale

Je propose à la vente mon **ST BOATS 34 CRUISER FLY**, un bateau d'occasion de **2007** qui a été mis en service pour la première fois en **2008**. Ce bateau est idéal pour les amateurs de navigation avec une **longueur hors tout de 10,74 mètres** et une **largeur de 3,68 mètres**.

#### Caractéristiques Techniques

- Tirant d'eau minimum : 0,70 m
- Tirant d'air maxi : 3,60 m
- Tirant d'air pour transport : 4,10 m
- Hauteur sous barrot : 1,87 m
- Poids en charge : 7500 KG environ
- Catégorie de conception C.E : B - 10 PERSONNES MAXI

#### Aménagements

Ce bateau est équipé de **2 cabines** et d'une **salle d'eau avec cabine de douche**. Il dispose également d'un **WC avec eaux noires et broyeur**.

Le **carré lumineux** est en bon état avec des coussins **blanc/ crème** protégés par des housses depuis 2008. Il est transformable en couchage pour 2 places, offrant un total de **6 couchages**.

La cuisine est équipée d'un **évier inox avec mitigeur eau froide/chaude**, d'une **plaque 2 feux gaz**, d'un **micro-onde** et d'un **réfrigérateur**.

#### Électronique et Navigation

Le bateau est doté d'une **timonerie intérieure avec poste de pilotage** et d'un **pilotage au fly**. Il est équipé d'un **radar GARMIN** installé en 2019, d'un **pilote automatique RAYMARINE** compatible avec le traceur, et d'un **GPS, traceur, radar : GARMIN GPSMAP 1222 Touch** tactile installé en 2019.

Il dispose également d'une **VHF fixe RADIO OCEAN RO4700** et d'une **VHF portable**.

## Électricité et Énergie

Le bateau est équipé d'une **prise de quai**, d'un **chargeur de batteries**, de **3 batteries** dont 2 X 180 AH, d'un **disjoncteur différentiel**, et d'un **tableau électrique** avec des prises 220 V et 12V.

## Moteurs

Les moteurs sont des **YANMAR 2 x 260 CV**, modèles **6BY 260** avec une transmission par ligne d'arbre. Ils ont **830 heures d'utilisation**.

Le bateau est équipé d'un **propulseur d'étrave SIDE POWER** installé en 2017 et de **2 flaps électriques LENCO**. La capacité de carburant diesel est de **800 litres** (2 x 400 l) avec une consommation approximative en croisière de **45 l/h** sur les 2 moteurs.

## Équipements

Le bateau dispose d'un **flybridge avec poste de pilotage**, d'un **taud de cockpit arrière complet fermé** (neuf 2023), d'un **taud de pare-brise**, d'un **guindeau électrique avec ancre et chaîne**, et d'une **plateforme arrière avec banquette, coussins et coffres de rangement**.

Il est également équipé d'une **plateforme de bain lattée en teck** avec une échelle de bain, d'une **pompe de cale électrique**, d'une **pompe de cale manuelle**, d'une **douchette extérieure**, et d'**extincteurs**.

## Pourquoi ce bateau est intéressant à acheter ?

Le **ST BOATS 34 CRUISER FLY** est un bateau sérieusement entretenu et prêt à naviguer. Il a été maintenu par des professionnels et toutes les maintenances sont à jour. Il est équipé de nombreux équipements modernes et est en excellent état, ce qui en fait un choix idéal pour les amateurs de navigation.

---

Limite de responsabilités : XBOAT expose les détails concernant le bateau tels qu'ils nous ont été fournis par le propriétaire. Les propriétaires peuvent faire des erreurs ou apporter des changements sans nous prévenir.

Ces informations ne sont pas contractuelles et n'engagent XBOAT en aucun cas. Elles ne peuvent être opposées par un visiteur ou un acheteur.























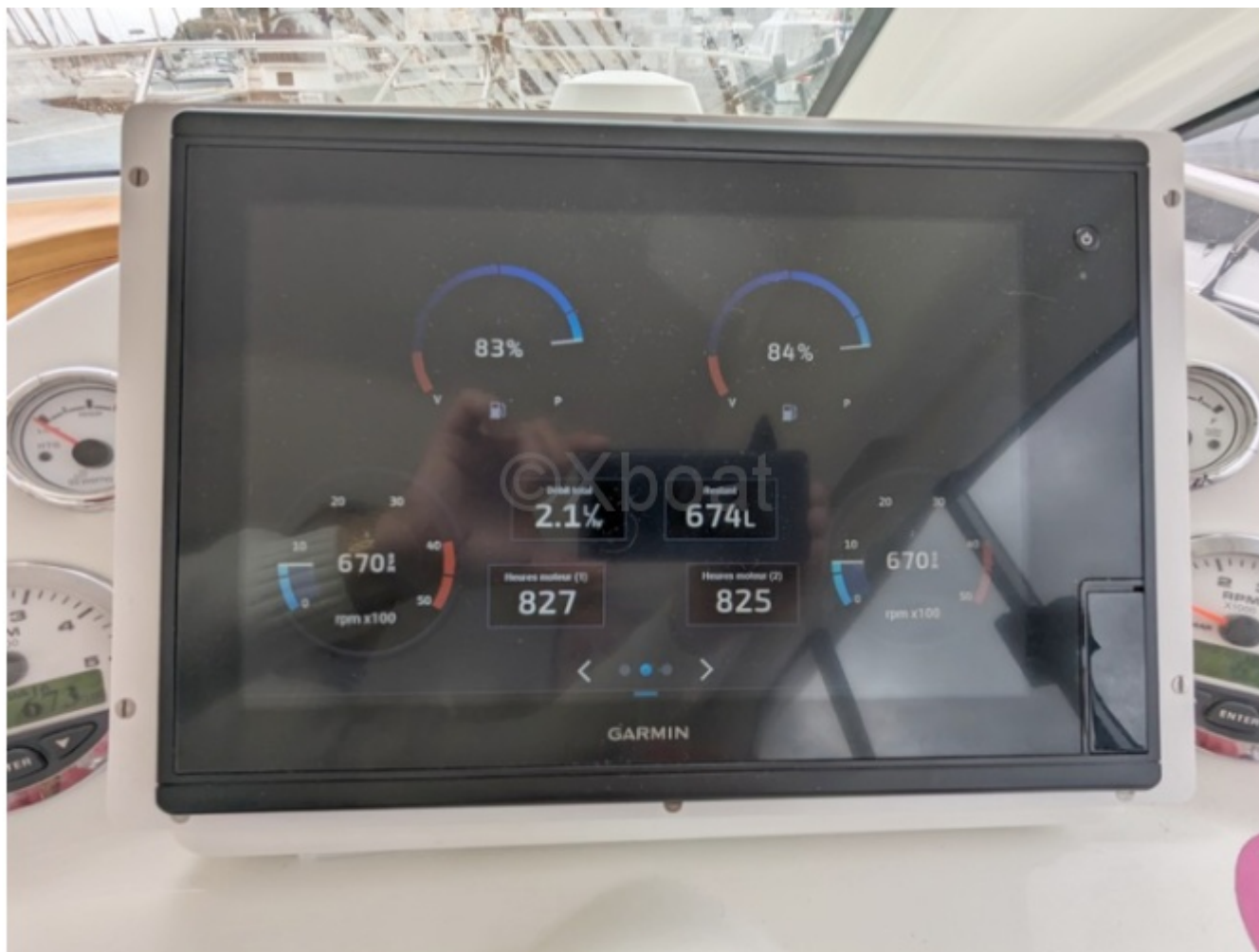




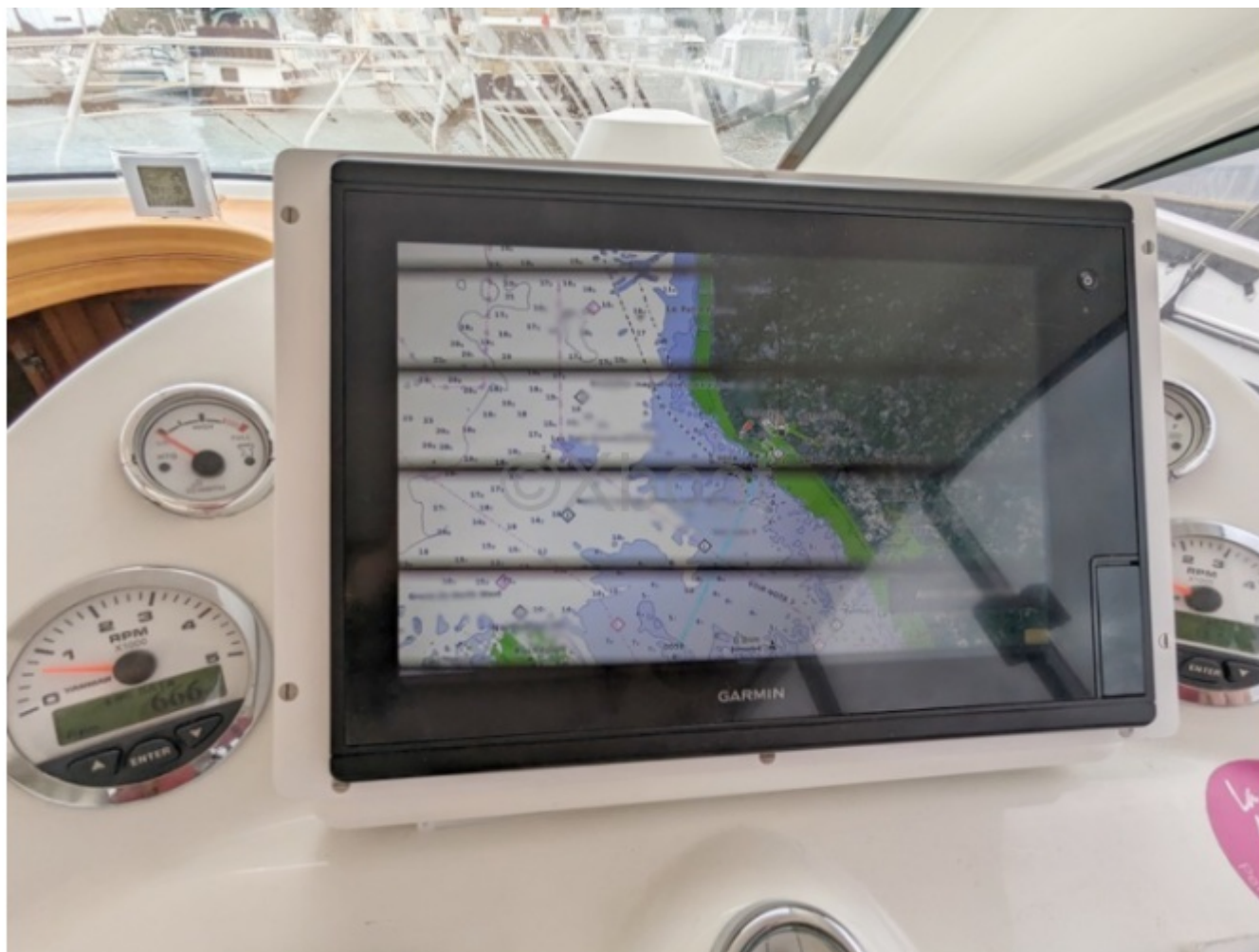




































































©Xboat



# 34 CRUISER

## CARACTÉRISTIQUES

Longueur Hors Tout	10,74 m
Bau maxi	3,68 m
Tirant d'eau	0,80 m
*Déplacement	7,85 T
Catégorie	B
Motivisation Diesel (Transmission ligne d'arbre) 2 x 230 HP a 2 x 315 HP	
Capacité gasoil	2 x 400 L
Capacité d'eau	215 L
Hauteur sous barrot maxi	2,05 m – 1,96 m
Dimensions cockpit	3,20 m x 1,90 m
Passagers recommandés	8/10

\* Déplacement maxi, après, et sans services.

Le charter se réserve le droit de modifier les spécifications et les prix sans préavis. Certains des bateaux qui apparaissent sur ce catalogue sont équipés d'options.



ST BOATS crée le design et construit des bateaux à moteur entre 6 et 12 mètres sur deux lignes, croisière et pêche promenade. Le chantier situé à Vila Nova de Cerveira, à 30 minutes de l'aéroport international de Vigo (Espagne), dispose de 15 000 m<sup>2</sup> d'installations couvertes sur une surface totale de 40 000 m<sup>2</sup>. Avec une production annuelle de 400 unités, il emploie 300 personnes dont 80 sont du personnel technique qualifié.



