



Général

Constructeur : Trident
Année : 1979
Longueur : 10,70
Tirant d'eau minimum : 1,55
Coque : Monocoque
Région : France Bretagne Ouest
Détails place :
Pavillon : France

Sous type :
Architecte : Angus Primrose
Matériau : GRP Poly
Largeur : 3,23
Quille : Quille longue
Radeau : Oui
Place de port : Non
Leasing en cours : Non

Moteurs

Modèle : OM636
Montage : In Board (IB)
Puiss. Unit. (CV) : 42
Heures : 0
Réservoir carburant : 200

Marque : MERCEDES
Carburant : Diesel
Nombre : 1

Commentaires du Propriétaire : Mercedes OM 63642 CV Révisé en 2020 nombre d'heure inconnu
Ligne d'arbre diam. 31,75mm (1 1/4???) Hélice bronze 3 pales Presse-étoupe PSS ? 2021 Double commande d'embrayage intérieure et extérieure Inverseur changé en 2023 Commande d'embrayage cockpit changée (Vetus) en 2022 Ventilateur de cale (à réparer) Alternateur 55A changé en 2025 Réservoir carburant 140 L (inox sous bridge) Propulseur d'étrave

Aménagements

Cabine Marin : 1
WC : Electrique
Timonerie : Oui

Cabine Double : 1
Salle d'eau : 1
Couchettes : 5
Flybridge : Non

électronique

Détails radar :
Détails pilote : - pilote automatique AUTOHELM ST 6000
Détails sondeur : - sondeur AUTOHELM- loch-speedomètre AUTOHELM
Détails GPS : - GPS AUTOHELM
Détails traceur : - GPS traceur A70d RAYMARINE- Girouette Windex- girouette / anémomètre - VHF fixe (antenne VHF tête de canot) - convertisseur de 220V de 2000W (2024)
Détails AIS : - AIS ASTIMO - 2024- boîtier AIS (récepteur uniquement)
Détails régulateur d'allure : régulateur d'allure Hydrovane - 2022
Détails déssalinisateur :

Radar : Non
Pilote auto : Oui
Sondeur : Oui
GPS : Oui
Traceur de carte : Oui
VHF : Oui
Déssalinisateur : Non

équipement de pont

Hydraulique : Non
Plateforme AR : Non
Taud d'hivernage : Non
Capote de roof : Oui
Cockpit en teck : Non

Passerelle : Non
Bossoirs : Non
Guindeau électrique : Non
Taud cockpit : Non
Pont teck : Non
Cockpit (2023) : Non
Mât : 1

équipements principaux

Propulseur Arrière : Non
Détails Groupe et propulseur : - propulseur d'étrave
Détails chargeur et clim : ENERGIE / ELECTRICITE :- parc de 4 batteries- 2 X 100 Ah pour le service- 1 X 70 Ah pour le moteur- 1 X 70 Ah pour le propulseur- chargeur de batteries avec répartiteur de charge - 2022- tableau électrique Blue Sea System Annexe : Non
Détails annexe : - 2022- convertisseur 12V / 220V de 1200W - Victron PureSineWave de 2025- prise de quai 220 V avec tableau de protection disjoncteur différentiel- 4 panneaux solaires (1 x 100W / 1 x 54W / 2 x 52 W) - 2025- 2 régulateurs de charge MPPT Victron - 2025

Propulseur avant : Oui
Groupe élec. : Non
Clim. : Non
Eau chaude : Oui
Flaps : Non
Moteur annexe : Non

électroménager

Réfrigérateur : 1
Four : Oui
Réchaud gaz : Oui
Chauffage : Oui
Lave-linge : Non
Antenne TV : Non
TV SAT : Non

Glaçons : Non
Congélateur : Non
Micro-ondes : Non
Réchaud électrique : Non

Détails chauffage : - chauffage a air pulsé (jamais utilisé / a

Lave-vaisselle : Non
TV : Non

Commentaires du Propriétaire

- Voilier sloop / Pilothouse "Voyager 35" - TRIDENT MARINE Ltd - UK - VOYAGER 35 - Année de construction : 1979
- Matériau : Fibre de verre/Résine polyester - Construction : monolithique - Quille longue (pas de boulons de quille)
- Architecte : Angus Primrose - Longueur coque : 10,70 m - Longueur flot. : 8 m - Largeur : 3,20 m - Tirant d'eau : 1,55 m
- Déplacement : 5 800 kg - Lest : 2 500 kg - Surface Voilure au près = 56,10 m2 - Surface Grand-Voile = 18,40 m2 - Surface Génois = 37,70 m2 - Motorisation : Mercedes - 42 CV - Catégorie : 1er pour 5 personnes - Salon de pont vue à 360 : toutes les fenêtres de roof remplacées en 2025 - MAREX VETUS en double vitrage - Double pilotage barre à roue intérieure et extérieure - Surface Voilure au près = 56,10 m2 - Surface Grand-Voile = 18,40 m2 - Surface Génois = 37,70 m2 ? Mot du propriétaire Je vends mon voilier Voyager 35, un modèle conçu par Angus Primrose et construit par le chantier britannique Trident Marine, réputé pour la qualité de ses Pilothouse. J'ai pris beaucoup de plaisir à le remettre à niveau lors d'un refit complet réalisé entre 2020 et 2025. Ce voilier présente de nombreux atouts : Poste de barre intérieur et extérieur, très pratique par tous les temps. Cockpit arrière profond et sécurisant, avec un franc-bord relativement haut. Propulseur d'étrave, facilitant grandement les manoeuvres malgré la quille longue. Voiles en bon état et électronique de navigation complète : pilote automatique, GPS, traceur Raymarine, VHF, AIS émetteur, régulateur d'allure Hydrovane, anémomètre et sondeur. Installation électrique modernisée : panneaux solaires, parc de 4 batteries, 2 régulateurs MPPT Victron (2025), convertisseur 12V/220V, feux de navigation LED. Confort à bord : deux mouillages avec ancrs, mouillage principal ancre SPADE de 20 KG de 2021, guindeau manuel, hublots et vitrages remplacés en 2025 (double vitrage), protections solaires, WC avec cuve à eaux noires conforme aux normes environnementales. Facilement échouable grâce à ses deux béquilles en acier. Coque traitée à l'époxy (2022) et antifouling Coppercoat durable. Radeau de survie 4 places, révisé en 2022. (le radeau sera à réviser pour la prochaine triennale) Je vends ce bateau pour passer à une unité plus grande. Ce qui me manquera le plus ? Sans hésiter, la superbe vue panoramique à 360 degrés sur l'océan depuis le carré, typique des Pilothouse Trident Marine. Inventaire complet du propriétaire sur demande avec vos coordonnées via le formulaire contact. Visite sur rendez-vous uniquement

Limite de responsabilités : XBOAT expose les détails concernant le bateau tels qu'ils nous ont été fournis par le propriétaire. Les propriétaires peuvent faire des erreurs ou apporter des changements sans nous prévenir.

Ces informations ne sont pas contractuelles et n'engagent XBOAT en aucun cas. Elles ne peuvent être opposées par un visiteur ou un acheteur.













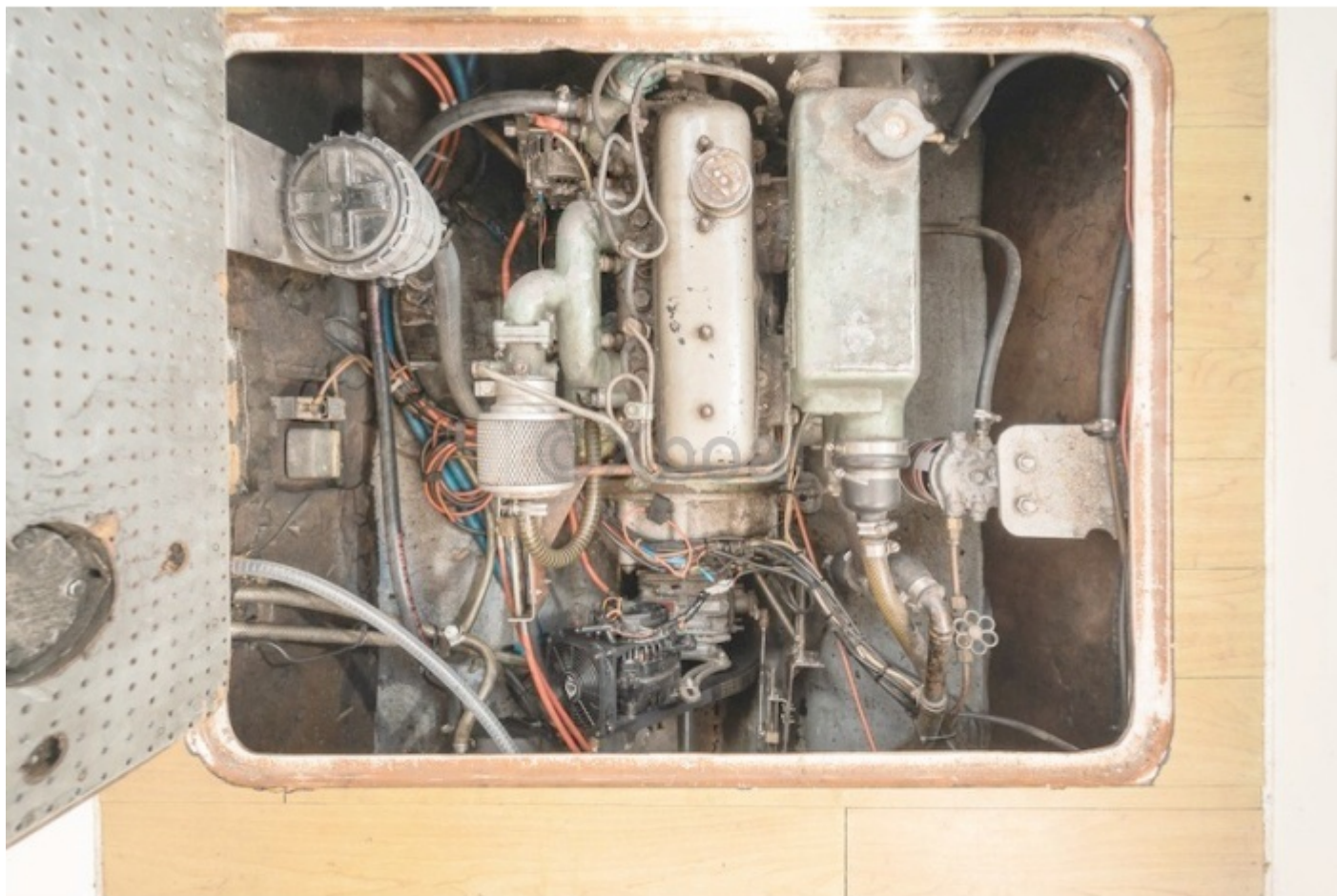




























































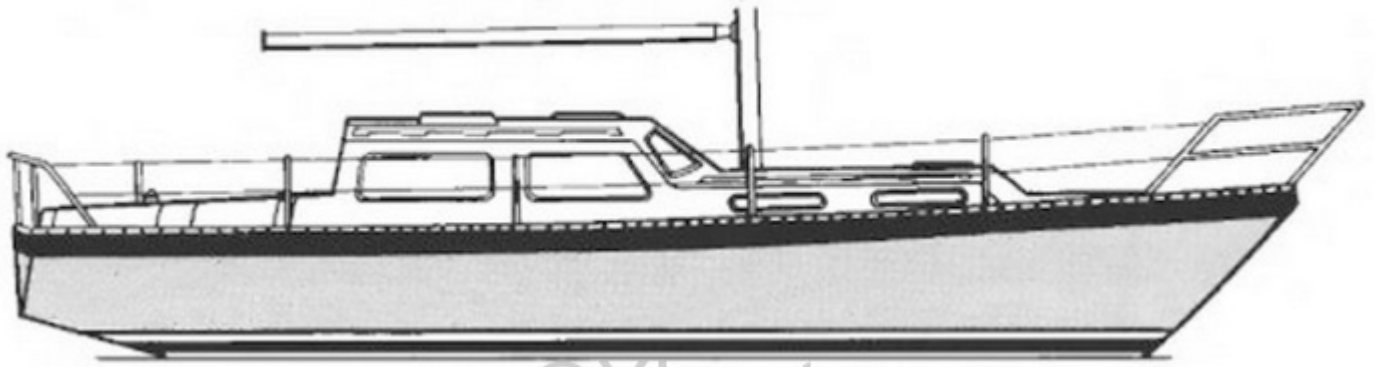




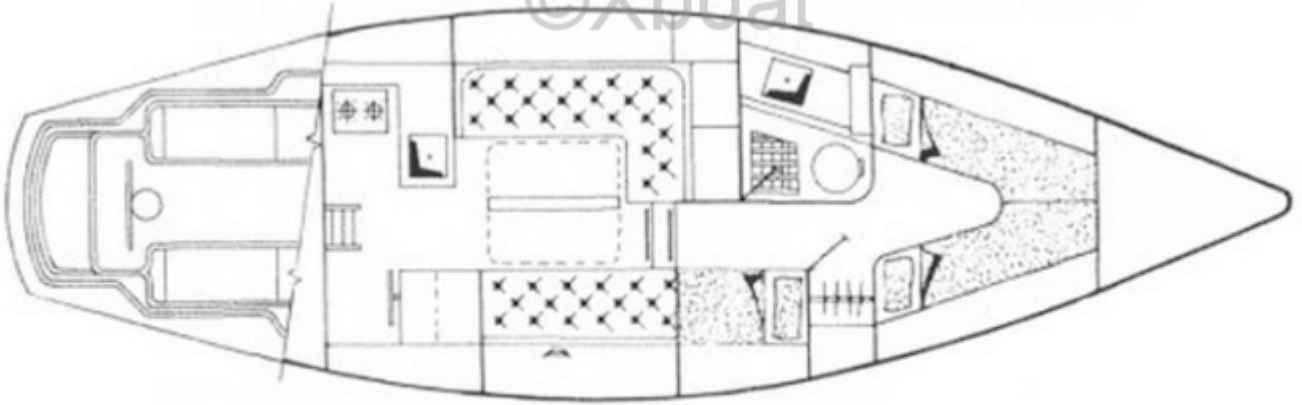








©Xboat



TRIDENT
marine
SALES LTD

Cranleigh Road
Portchester, Fareham,
Hampshire, England

Telephone: Fareham (0329) 231456

Telex: 86534

Registered in England No. 1187153

V.A.T. No.: 108-6546-64

AGENT :



Photos by **B Manby**

Illustrations by **J R Moxham**

