



Général

Constructeur : Dufour

Année : 2001

Longueur : 10,98

Tirant d'eau minimum : 1,90

Coque : Monocoque

Région : France Bretagne Nord

Détails place :

Pavillon : France

Sous type :

Architecte : Alain mortain & yannis mavrikios

Matériau : GRP Poly

Largeur : 3,85

Quille : Quillard

Radeau : Oui

Place de port : Non

Leasing en cours : Non

Moteurs

Modèle : MD22L

Montage : In Board (IB)

Puiss. Unit. (CV) : 50

Heures : 0

Réservoir carburant : 180

Marque : VOLVO PENTA

Carburant : Diesel

Nombre : 1

Commentaires du Propriétaire :

Transmission : Saildrive

Aménagements

Cabine Marin : 0

WC : Marin

Timonerie : Non

Cabine Double : 2

Salle d'eau : 1

Couchettes : 6

Flybridge : Non

électronique

Détails radar :

Détails pilote :

Détails sondeur :

Détails GPS :

Détails traceur :

Convertisseur 12/220 : Non

Détails déssalinisateur :

Radar : Oui

Pilote auto : Oui

Sondeur : Oui

GPS : Oui

Traceur de carte : Oui

VHF : Oui

Déssalinisateur : Non

équipement de pont

Hydraulique : Non

Plateforme AR : Oui

Taud d'hivernage : Non

Capote de roof : Oui

Cockpit en teck : Oui

Détails voiles :

Passerelle : Non

Bossoirs : Non

Guindeau électrique : Oui

Taud cockpit : Non

Pont teck : Non

Spinnaker : Non

Mât : 1

équipements principaux

Propulseur Arrière : Non

Détails Groupe et propulseur :

Détails chargeur et clim :

Eaux noires : Non

Annexe : Non

Détails annexe :

Propulseur avant : Non

Groupe élec. : Non

Clim. : Non

Eau chaude : Oui

Flaps : Non

Moteur annexe : Non

électroménager

Réfrigérateur : 1

Four : Oui

Réchaud gaz : Oui

Chauffage : Oui

Lave-linge : Non

Antenne TV : Non

TV SAT : Non

Glaçons : Non

Congélateur : Non

Micro-ondes : Non

Réchaud électrique : Non

Détails chauffage :

Lave-vaisselle : Non

TV : Non

Commentaires du Propriétaire

DUFOUR YACHT - Dufour 39 cc cockpit Central - Année 2001 - modèle 2 cabines - grande cabine arrière - moteur VOLVO de 50 CV VERSION STANDARD avec un GV Classique et un génois sur enrouleur INVENTAIRE EN COURS .. ????
Description générale Le Dufour 39 CC est un voilier de croisière monocoque, construit en GRP (polyester / fibre de verre) par le chantier Dufour Yachts (France). sailingtheweb.com Il a été dessiné par les architectes navals Alain Mortain & Yannis Mavrikios (version « CC »). Le suffixe « CC » signifie "Center Cockpit" (cockpit central) - ce type d'aménagement permet souvent un volume intérieur optimisé, et un cockpit surélevé avec visibilité et confort. C'est un voilier axé croisière, plutôt confortable pour des sorties en mer, navigations côtières ou voyages plus longs selon l'équipement.
???? Caractéristiques techniques principales Élément Valeur/type Longueur hors tout (LOA) ? 11,58 m - 11,64 m selon les sources Largeur (bau) ? 3,80 - 3,85 m Tirant d'eau standard ? 1,90 m (quille fixe) Déplacement à vide ? 6 800 kg Lest ? 3 200 kg (quille lestée) Surface de voilure ~ 68 m² (grand voile + génois) pour la version standard. Moteur inbord environ 50 CV - souvent un moteur Diesel, transmission par Sail-Drive. Capacité des réservoirs Eau douce ~ 350 L, carburant ~ 170-180 L selon versions. ????? Aménagement & confort intérieur Le 39 CC offre typiquement 2 cabines doubles + un carré convertible, soit couchages pour 6 à 7 personnes selon l'agencement. Une salle d'eau, un WC marin, cuisine (cambuse) et espace vie convivial sont présents - ce qui en fait un bateau adapté à la croisière côtière ou hauturière.
Le cockpit central est un atout pour la sécurité et le confort à la mer : meilleure protection des éléments, bon aménagement pour manoeuvres et vie à bord. ? Comportement à la mer & usage Le Dufour 39 CC est considéré comme sûr et stable, bien équilibré, avec de bonnes qualités marines. Même en gîte normale, il reste confortable et maniable. Il peut convenir à des navigations côtières mais aussi à des croisières plus longues - le confort, la capacité de stockage d'eau et carburant, et l'espace intérieur en font un bon compromis pour un petit équipage ou famille. L'agencement (cockpit central, carré spacieux, cabines doubles) rend la vie à bord agréable, même pour plusieurs jours en mer. ? Pour qui / dans quel usage Le Dufour 39 CC s'adresse à des plaisanciers souhaitant un voilier polyvalent : pour croisières côtières ou week-ends le long des côtes, pour sorties en famille ou entre amis, avec un bon confort à bord, pour des navires "tour d'Europe / Grandes vacances" si l'équipement est bien entretenu. Il combine facilité de manoeuvre (gréement simple, cockpit central) et vie abordable à bord, pour 4 à 6 personnes, voire un peu plus.

Limite de responsabilités : XBOAT expose les détails concernant le bateau tels qu'ils nous ont été fournis par le propriétaire. Les propriétaires peuvent faire des erreurs ou apporter des changements sans nous prévenir.

Ces informations ne sont pas contractuelles et n'engagent XBOAT en aucun cas. Elles ne peuvent être opposées par un visiteur ou un acheteur.





39 €
Cockpit
Central



















































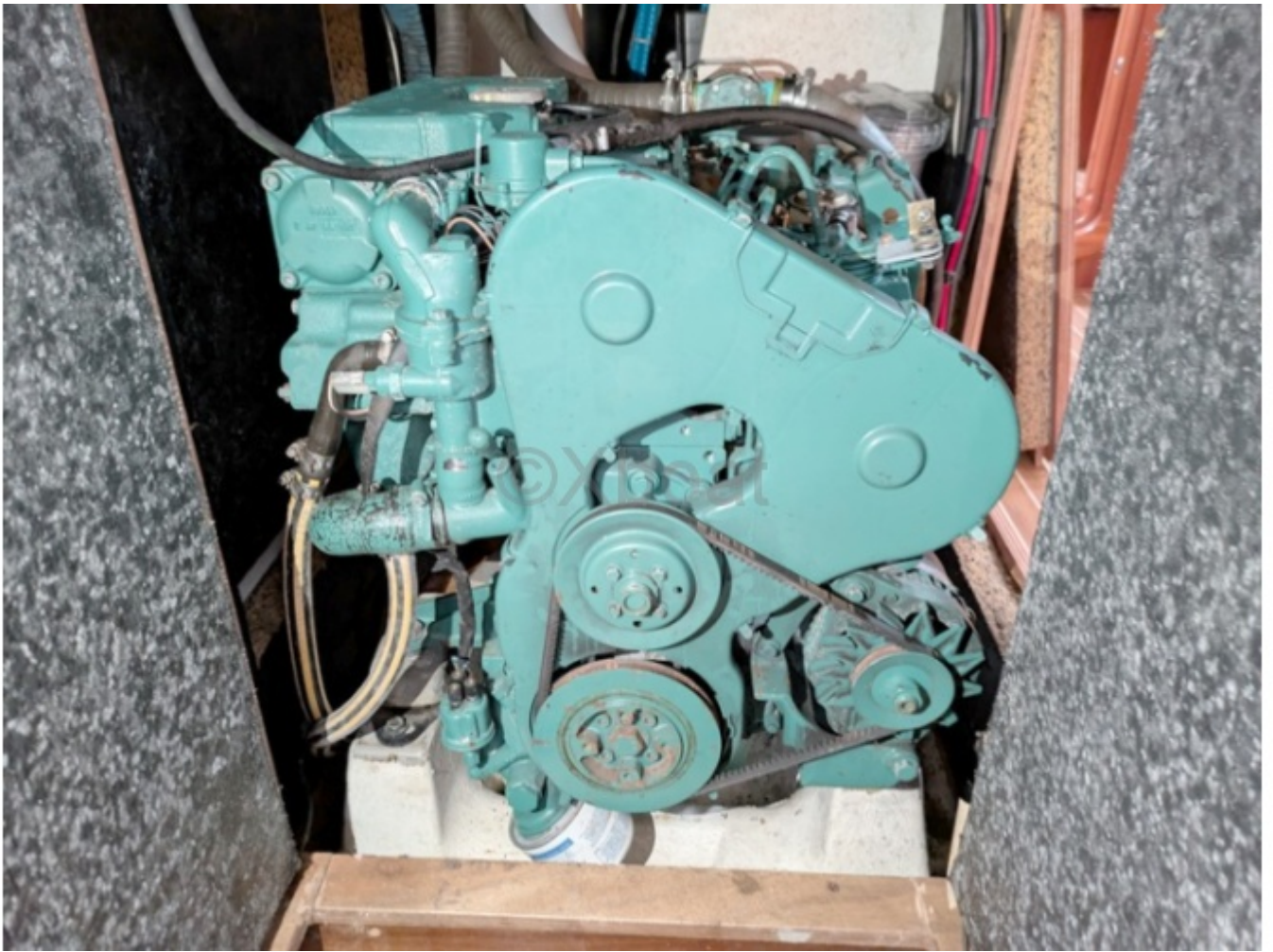










































17180 PERIGNY
FRANCE

DUFOUR 39 CC Cat. Concept. : **A**

Charge maxi : **1440 kg**

Nbr passagers : **06 08 10**

en Catégorie : **A B C**

CE 062

