



## Général

Constructeur : Jeanneau

Année : 2003

Longueur : 11,60

Tirant d'eau minimum : 0,93

Coque : Monocoque

Région : France Bretagne Nord

Détails place :

Pavillon : France

Sous type :

Architecte :

Matériau : GRP Poly

Largeur : 3,84

Quille : Non defini

Radeau : Oui

Place de port : Non

Leasing en cours : Non

## Moteurs

Modèle : KAMD-300A

Montage : In Board (IB)

Puiss. Unit. (CV) : 285

Heures : 930

Réservoir carburant : 800

Marque : VOLVO PENTA

Carburant : Diesel

Nombre : 2

Commentaires du Propriétaire : - Interrupteurs de coupure des compresseurs volumétriques- Commandes électroniques- consommation en vitesse de croisière lents 6/7 n?uds soit environ 12l/15l par heure- consommation en vitesse de croisière rapide de 18/20 n?uds soit 80l à 100l par heure- HISTORIQUE ET SUIVI DOCUMENTE DES

Transmission : Ligne d'arbre directe  
MAINTENACES DES 2 MOTEURS DISPONIBLE

## Aménagements

Cabine Marin : 0

WC : Electrique

Timonerie : Oui

Cabine Double : 2

Salle d'eau : 1

Couchettes : 4

Flybridge : Oui

---

## électronique

Détails radar : Radar QUANTUM Q24C (2018)

Détails pilote : ACU200 + EV1 RAYMARINE (2021)2 commandes pilote P70RS (Tim. Et Fly) (2021)

Détails sondeur : sondeur Axiom RAYMARINE - SIDE IMRSE-DOWN IMRSE- 3D- répéteur ST 60 + loch

Détails GPS :

Détails traceur : Multifunction Raymarine Axiom 9 Pro-RVX (Timonerie) (2018) et Multifunction Raymarine Axiom 9 (Fly) (2018)

Carte de traçage 12/220 : Oui

Radar : Oui

Pilote auto : Oui

Sondeur : Oui

GPS : Oui

Traceur de carte : Oui

VHF : Oui

Déssalinisateur : Non

Détails déssalinisateur :

## équipement de pont

Hydraulique : Non

Plateforme AR : Oui

Taud d'hivernage : Oui

Capote de roof : Non

Cockpit en teck : Oui

Détails voiles :

Passerelle : Non

Bossoirs : Oui

Guindeau électrique : Oui

Taud cockpit : Oui

Pont teck : Non

Spinnaker : Non

Mât :

---

## équipements principaux

Propulseur Arrière : Oui

Détails Groupe et propulseur : - Propulseur Avant- Propulseur Arrière SIDEPOWER (2010)- double commande de propulseur SIDEPOWER timonerie DÉTAIL COMPLET DÉPLACEMENT EN ANNEXE) ET ELECTRICITE DU BATEAU DISPONIBLE

Eaux noires : Non

Annexe : Oui

Détails annexe : Semi-rigide 3M10 Plastimo PF1310RFMoteur Suzuki DF6 ? 6 cv

Propulseur avant : Oui

Groupe élec. : Non

Clim. : Non

Eau chaude : Oui

Flaps : Oui

Moteur annexe : Oui

# électroménager

Réfrigérateur : 1

Four : Non

Réchaud gaz : Oui

Chauffage : Oui

Lave-linge : Non

Antenne TV : Oui

TV SAT : Non

Glaçons : Oui

Congélateur : Non

Micro-ondes : Oui

Réchaud électrique : Oui

Détails chauffage : Air pulsé WEBASTO

Lave-vaisselle : Non

TV : Oui

---

## Commentaires du Propriétaire

JEANNEAU Prestige 36 Fly - 2003 Version suréquipée Entretien passionné Prêt à naviguer PRESTIGE 36 FLY 2 cabines Longueur Hors Tout : 11.60 m Longueur coque : 10.83 m Largeur : 3.84 m Tirant d'eau mini : 0.93 m Poids à vide : 8.3 tonnes Capacité en eau : 400 litres (2 x 200l) Capacité carburant diesel : 800 litres (2 x 400 l) Motorisation 2 x 285 CV (ligne d'arbre) Catégorie C.E : B -8 personnes SECOND PROPRIETAIRE : Mis à l'eau en 2003 et entre les mains de son propriétaire actuel depuis 2007, ce Prestige 36 Fly bénéficie d'un suivi exceptionnel, rigoureux et documenté. Véritable bateau de propriétaire passionné, il a toujours été entretenu sans compromis, avec factures, carnet d'entretien et documentations complètes à l'appui. (Inventaire et suivi des entretiens disponibles dans la zone PDF ci-dessus) Avec ses 930 heures moteurs (évolutifs) (2 x Volvo Penta KAMD 300A - 2 x 285 CV), il affiche un usage raisonné et parfaitement suivi. Les révisions majeures ont été réalisées (échangeurs, pompes, joints SPI, refroidissement, arbres, bagues hydrolube...), garantissant fiabilité et sérénité pour les prochaines saisons. UN BATEAU TECHNIQUEMENT FIABILISE : - Antifouling COPPERCOAT (2021) après sablage complet et traitement époxy (pas d'antifouling pendant 10 ans avec ce système) - Révision approfondie des moteurs et périphériques 2022-2025 - Remplacement arbre d'hélice bâbord + contrôles d'alignement - Flaps automatiques Lenco (2024 - permet une stabilisation automatique en navigation et des économies de carburant) - Propulseur avant et arrière (manoeuvres facilitées) - Transformateur d'isolement 220V (protection des anodes) - Refit complet installations électriques 12V & 220V La carène, les oeuvres vives et l'installation électrique ont fait l'objet d'améliorations constantes. ELECTRONIQUE HAUT DE GAMME ET MODERNE EQUIPEMENT RARE SUR UNE UNITE DE CETTE GENERATION : - Double écran multifonction RAYMARINE Axiom 9 (Timonerie + Fly) - Radar Quantum Q24C - Pilote automatique EV1 + commandes aux deux postes - Sonde 3D traversante bronze - Réseau NMEA2000 complet avec interfaces moteurs - AIS classe B + VHF AIS - Caméras moteur, cockpit, timonerie et recul - PC navigation tactile 17" avec SSD Un niveau d'intégration électronique très supérieur à la moyenne du marché. CONFORT ET AUTONOMIE : - 2 cabines + carré lumineux - Cuisine équipée (réfrigérateur 150L, plaque gaz ENO, micro-ondes) - Chauffage WEBASTO Air Top - WC électriques eau douce/eau de mer - 2 panneaux solaires mobiles (2023) - Onduleur pur sinus 2 Kva - Annexe semi-rigide 3,10 m + moteur 6 CV - Sellerie complète, baignoire, tauds récents, fly protégé (2023) SECURITE ET ARMEMENT COMPLET A JOURS : Vedette polyvalente idéale croisière côtière et semi hauturière Radeau de survie FOR WATER - 4W - 6 places hauturier moins de <24h (prochaine révision en juin 2027) Grande annexe semi-rigide de 3.10 m avec moteur hors-bord de 6cv Bossoirs électriques Gilets... Vous pouvez consulter l'inventaire COMPLET du propriétaire en pièce jointe rubrique PDF (ci-dessus) Les Photos sont récentes en date du 25 février 2026 pour le déshivernage. Le bateau est prêt à naviguer immédiatement pour la saison 2026 CONTACT : Informations complémentaires, photos, vidéos, en laissant vos coordonnées courtier référent Erwan ALLEE au 06 89 637 537 (+33 789 637 537) - erwan@xboat.fr Le bateau est basé en France Bretagne Nord secteur Saint-Brieuc / Paimpol Le bateau est vendu avec l'ensemble de ses équipements qui sont nombreux. Ce bateau bénéficie d'équipements, électriques, électroniques poussés et s'adresse plutôt à un "connaisseur passionné" et qui aime la technologie ! Le propriétaire proposera à l'acquéreur et une vraie prise en main avec toutes les informations, explications, recommandations et astuces pour l'utilisation et la maintenance en toute sérénité. (à l'issue de la vente).

---

Limite de responsabilités : XBOAT expose les détails concernant le bateau tels qu'ils nous ont été fournis par le propriétaire. Les propriétaires peuvent faire des erreurs ou apporter des changements sans nous prévenir.

Ces informations ne sont pas contractuelles et n'engagent XBOAT en aucun cas. Elles ne peuvent être opposées par un visiteur ou un acheteur.















































































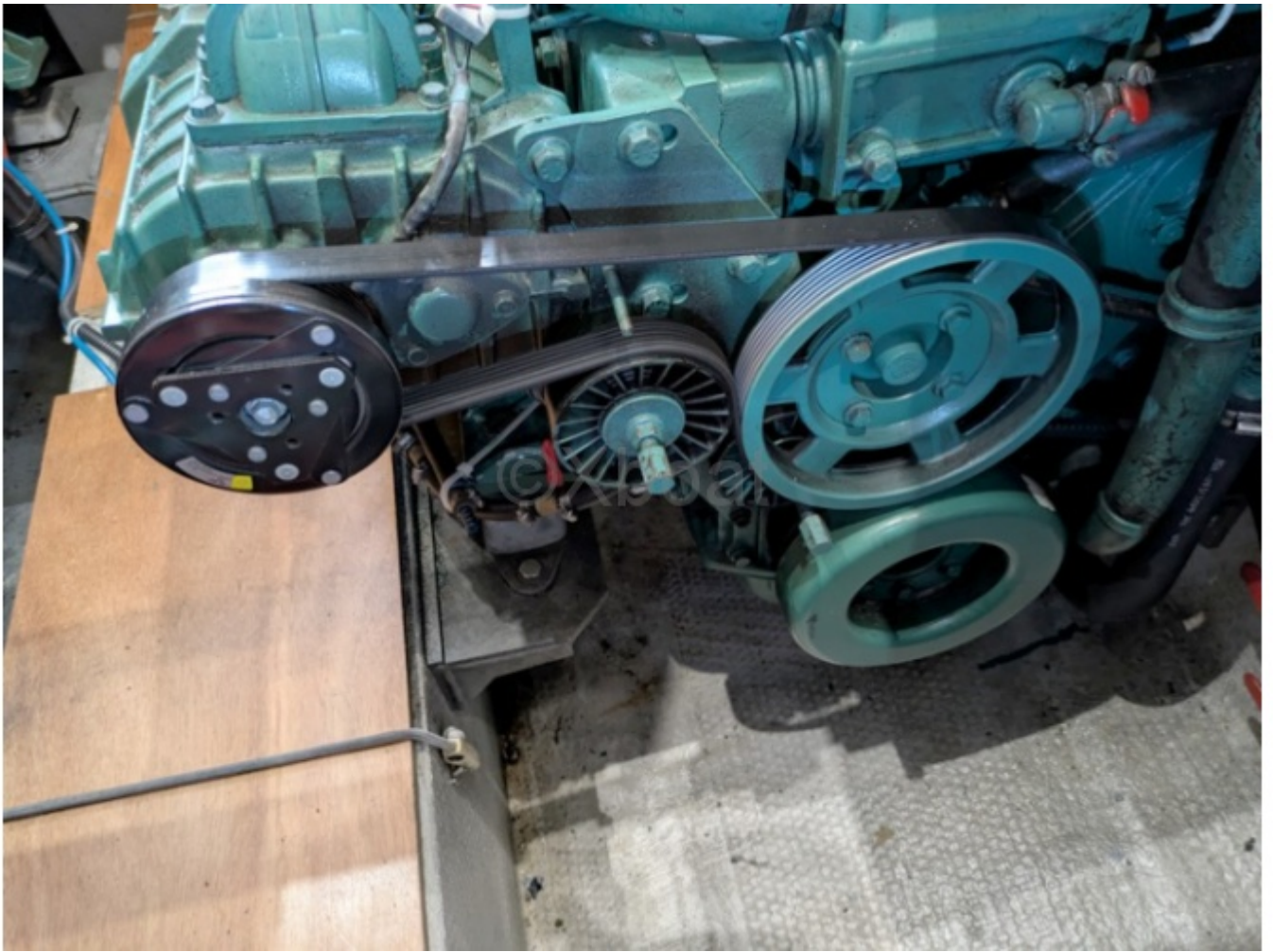


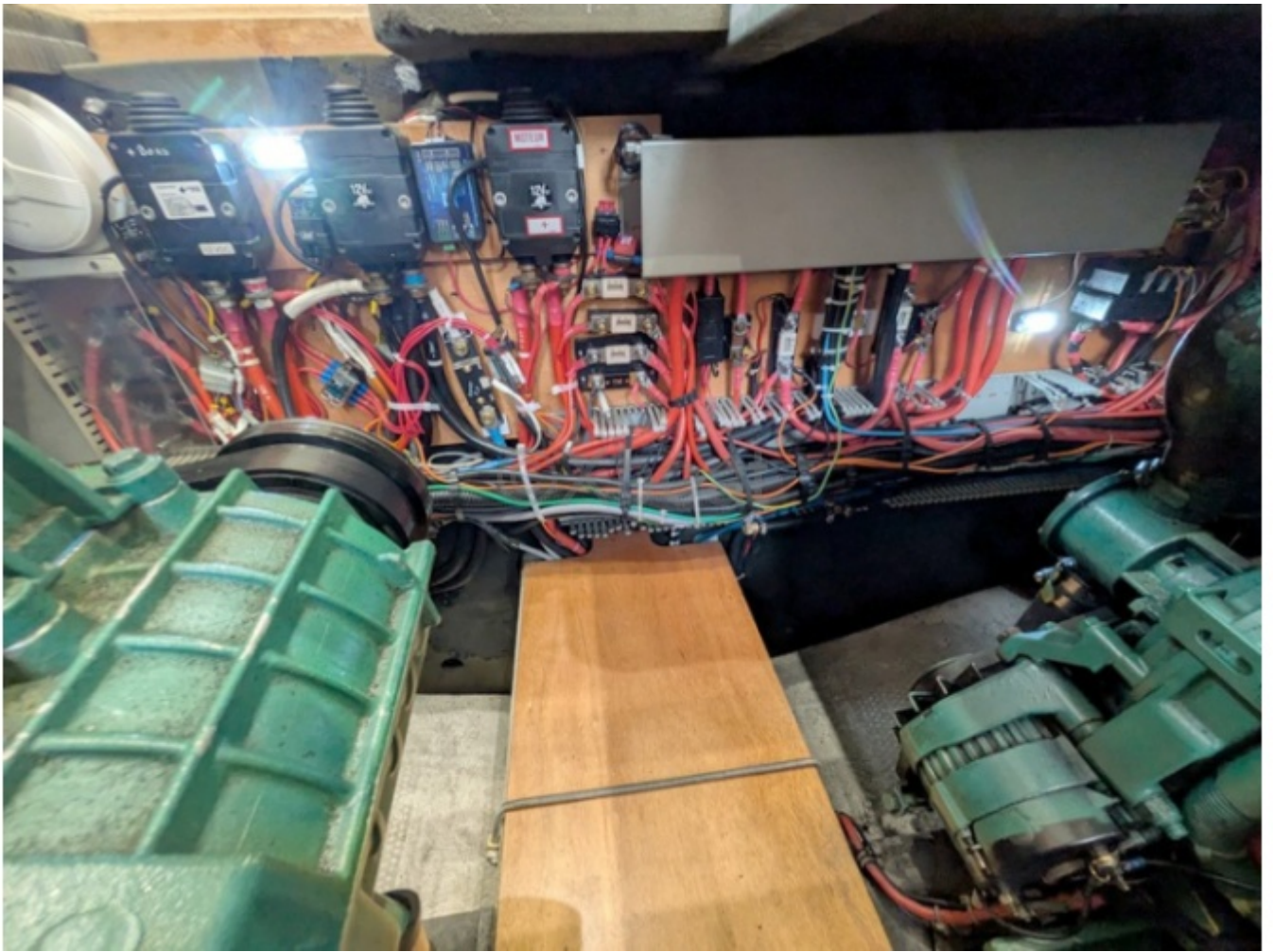














Raymarine



SOG  
4.8 knots



Profondeur  
20.5m





