



Général

Constructeur : Posillipo

Année : 1976

Longueur : 14,30

Tirant d'eau minimum : 1,20

Coque : Monocoque

Région : France Med 83

Détails place :

Pavillon : France

Sous type :

Architecte :

Matériau : GRP Poly

Largeur : 4,40

Quille : Non defini

Radeau : Oui

Place de port : Non

Leasing en cours : Non

Moteurs

Modèle : DI 19

Montage : In Board (IB)

Puiss. Unit. (CV) : 400

Heures : 420

Réservoir carburant : 1500

Marque : SCANIA

Carburant : Diesel

Nombre : 2

Commentaires du Propriétaire : REMOTORISÉ EN 2002 AVEC 2 MOTEURS SCANIA 6 CYLINDRES EN LIGNES D 19059

Transmission : Ligne d'arbre directe

Aménagements

Cabine Marin : 0
WC : Electrique
Timonerie : Non

Cabine Double : 3
Salle d'eau : 3
Couchettes : 6
Flybridge : Oui

électronique

Détails radar :
Détails pilote :
Détails sondeur :
Détails GPS :
Détails traceur :
Convertisseur 12/220 : Oui
Détails déssalinisateur :

Radar : Oui
Pilote auto : Oui
Sondeur : Oui
GPS : Oui
Traceur de carte : Oui
VHF : Oui
Déssalinisateur : Non

équipement de pont

Hydraulique : Oui
Plateforme AR : Oui
Taud d'hivernage : Non
Capote de roof : Non
Cockpit en teck : Oui
Détails voiles :

Passerelle : Oui
Bossoirs : Oui
Guindeau électrique : Oui
Taud cockpit : Non
Pont teck : Oui
Spinnaker : Non
Mât :

équipements principaux

Propulseur Arrière : Non
Détails Groupe et propulseur : FISCHER PANDA 50 W
Détails chargeur et clim : CLIM DANS TOUT LE BATEAU
Eaux noires : Oui
Annexe : Non
Détails annexe :

Propulseur avant : Oui
Groupe élec. : Oui
Clim. : Oui
Eau chaude : Oui
Flaps : Oui
Moteur annexe : Non

électroménager

Réfrigérateur : 2
Four : Non
Réchaud gaz : Non
Chauffage : Non
Lave-linge : Non
Antenne TV : Oui
TV SAT : Oui

Glaçons : Oui
Congélateur : Non
Micro-ondes : Non
Réchaud électrique : Oui
Détails chauffage :
Lave-vaisselle : Non
TV : Oui

Commentaires du Propriétaire

CLASSIQUE PLASTIQUE EN SUPERBE ETAT. Propriétaire méticuleux , Le Posillipo Tobago 47 Special est un yacht de luxe conçu pour offrir une expérience de navigation exceptionnelle. Fabriqué par le constructeur italien Posillipo, ce bateau allie élégance, performance et confort, faisant de lui un choix privilégié pour les amateurs de navigation haut de gamme. Caractéristiques principales :- Longueur hors-tout : 14,30 mètres -- Largeur : 4,40 mètres -- Tirant d'eau : 1,20 mètres -- Déplacement : 22 tonnes -- Capacité du réservoir de carburant : 1500 litres -- Capacité du réservoir d'eau douce : 600 litres Motorisation :- Moteurs : 2 moteurs diesel SCANIA 6 CYLINDRES EN LIGNES installés en 2002 -- Puissance : 2 x 400 ch -- Vitesse de croisière : 20 KN -- Aménagement intérieur :- Cabines : 3 cabines (1 maître, 2 invités) -- Salon : Espace de vie spacieux et lumineux -- Cuisine : Équipée de tous les appareils modernes -- Salle de bain : 3 salles de bain avec douche Équipements de pont :- Cockpit : Grand cockpit avec banquettes -- Fly bridge : Espace de pilotage et de détente avec sunbed -- Plateforme de bain : Accès facile à l'eau. Du teck ,de l'alcantara , de l'inox , du design Italien, Un grand soins dans la construction ainsi que dans la qualité des matériaux utilisés.

Limite de responsabilités : XBOAT expose les détails concernant le bateau tels qu'ils nous ont été fournis par le propriétaire. Les propriétaires peuvent faire des erreurs ou apporter des changements sans nous prévenir.

Ces informations ne sont pas contractuelles et n'engagent XBOAT en aucun cas. Elles ne peuvent être opposées par un visiteur ou un acheteur.



































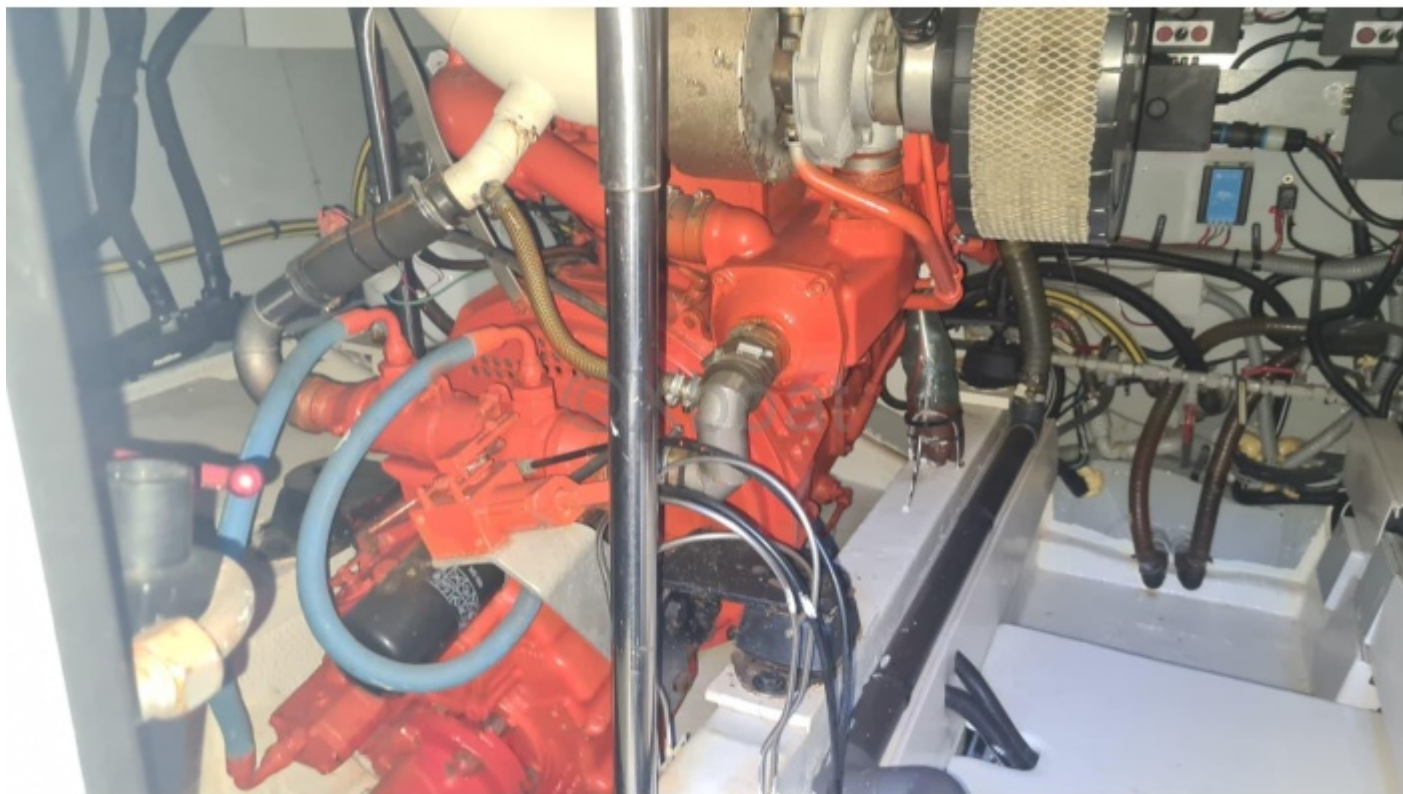


























CERTIFICATO di QUALITA' SUPERIORE

N° 44

ISPETTORATO DI ROMA

29.1.76

